



Nasushiobara  
那須塩原スポーツコミッション  
Nasushiobara Sports Commission

# 那須塩原市 スポーツトレーニング キャンプガイド

NASUSHIOBARA CTIY  
TRAINING CAMP GUIDE

# スポーツ施設情報

- 1 石川スポーツグラウンドくろいそ(くろいそ運動場)
- 2 青木サッカー場
- 3 三和住宅にしなすのスポーツプラザ(にしなすの運動公園)
- 4 塩原運動公園
- 5 那珂川河畔運動公園
- 6 三島体育センター
- 7 塩原B&G海洋センター
- 8 MIYAZAWA関谷南パーク(関谷南公園)



## 1 石川スポーツグラウンドくろいそ(くろいそ運動場)

野球場、テニスコート、体育館、武道館を備え、那須塩原市の中心に位置する施設です。野球場では栃木ゴールデンブレーブス公式戦やJDリーグ(女子ソフトボールリーグ)、テニスコートは国体会場になるなど、様々なシーンで使用されています。その他、施設内でのマラソン大会やくろいそ運動場フェスティバルなど様々なイベントも開催されています。

**施設概要** 〒325-0026 栃木県那須塩原市上厚崎664番地  
TEL.0287-60-1113 FAX 0287-63-2772

詳細はこちら



野球場(夜間照明有)、補助球場(ジョギング用照明有)  
体育館、武道館、テニスコート(夜間照明12面有)



## 2 青木サッカー場

人工芝グラウンド3面を有し、多くの大会や合宿で使用されており、更衣室やシャワー、も完備しています。敷地内には体育館もあり、バレーボールやバドミントンでの利用が可能です。

**施設概要** 〒325-0103 栃木県那須塩原市青木101番地  
TEL.0287-60-5058 FAX0287-73-5620

詳細はこちら



グラウンドA、グラウンド、グラウンドC、体育館アリーナ



## 3 三和住宅にしなすのスポーツプラザ(にしなすの運動公園)

屋内温水プール、体育館(メインアリーナ、サブアリーナ)、トレーニングルーム、多目的運動広場を備え、幅広い年齢層が利用できる施設です。2021年には東京五輪トライアスロン競技のオーストリア代表の事前合宿地となりました。

**施設概要** 〒325-0026 栃木県那須塩原市上厚崎664番地  
TEL.0287-60-1113 FAX 0287-63-2772

詳細はこちら



体育館メインアリーナ・サブアリーナ、トレーニングルーム  
プール(屋内温水)、多目的運動場、ファミリー広場



## 4 塩原運動公園

塩原温泉地区に位置し、野球場、運動広場、テニスコートを備えた施設です。塩原の山々に囲まれ、澄んだ空気の中で伸び伸びとスポーツを楽しむことができます。緑のきれいな季節のスポーツもいいですが、秋の絶景の紅葉を見ながらのスポーツもおススメです。

**施設概要** 〒329-3122 栃木県那須塩原市中塩原1108番地2  
TEL. 0287-32-5255 (塩原B&G海洋センター)  
FAX 0287-32-3382 (塩原B&G海洋センター)

詳細はこちら



グラウンド(野球場、ソフトボール場、サッカー場、ラグビー場)、プール



## 5 那珂川河畔運動公園

那珂川に隣接した、自然豊かな公園です。グラウンドは野球、サッカー、ソフトボール、グラウンドゴルフなどに使用されています。また、グラウンド外周は約1.7kmあり、ランニングやウォーキングに最適です。

**施設概要** 〒325-0017 栃木県那須塩原市黒磯川原地内  
TEL. 0287-60-1113 (石川スポーツグラウンドくろいそ(くろいそ運動場))  
FAX 0287-63-2772 (石川スポーツグラウンドくろいそ(くろいそ運動場))

詳細はこちら



体育館アリーナ、武道館(柔道場・剣道場)、  
弓道場、グラウンド、テニスコート



## 6 三島体育センター

東北自動車道西那須野塩原ICから車で10分とアクセス抜群で、グラウンド、体育館、武道館、テニスコートを備え、市内では唯一、弓道場(近的)を設置する施設です。

**施設概要** 〒329-2752 栃木県那須塩原市三島5丁目1番地  
TEL.0287-36-4787 FAX 0287-47-6811

詳細はこちら



野球場(夜間照明有)、補助球場(ジョギング用照明有)  
体育館、武道館、テニスコート(夜間照明12面有)



## 7 塩原B&G海洋センター

塩場温泉地区に位置し、体育館(アリーナ、サブアリーナ)、屋内プールを備えた施設です。夏は高冷地の冷涼感、冬は暖房が完備された体育館で快適にスポーツを楽しむことができます。塩原温泉には多くの温泉と温泉宿があり、練習後の疲れた体を癒すことができます。

**施設概要** 〒329-2923 栃木県那須塩原市上塩原604番地  
TEL.0287-32-5255 FAX 0287-32-3382

詳細はこちら



体育館(メインアリーナ、サブアリーナ、ミーティングルーム、  
プール(温水・上屋付))



## 8 MIYAZAWA関谷南パーク(関谷南公園)

東北自動車道西那須野塩原ICから車で5分とアクセス抜群で、野球場、げんき広場を備えた施設です。野球場は、県外の野球チームからも合宿や試合で利用されており、げんき広場はゲートボール、グラウンドゴルフなどのスポーツやイベントでの使用が可能です。

**施設概要** 〒329-2811 栃木県那須塩原市下田野420番地1  
TEL. 0287-32-5255 (塩原B&G海洋センター)  
FAX 0287-32-3382 (塩原B&G海洋センター)

詳細はこちら



野球場、げんき広場

# 宿泊施設情報

那須塩原市で合宿や大会を考えている方へ



## 恵山荘

那須塩原市塩原204  
Tel.0287-32-2425



塩原地区

旅館

## 山口屋旅館

那須塩原市塩原703  
Tel.0287-32-2051



塩原地区

旅館

## やまなみ荘

那須塩原市塩原2566  
Tel.0287-32-3962



塩原地区

旅館

## 山の湯 和楽遊苑

那須塩原市上塩原543  
Tel.0287-32-3931



塩原地区

旅館

## ますだや

那須塩原市塩原729  
Tel.0287-32-2211



塩原地区

旅館

## ビジネスホテル にし那須

那須塩原市西原町7-12  
Tel.0287-36-6767



西那須野地区

ビジネスホテル

## ホテルルートイン 西那須野

那須塩原市睦105-18  
Tel.0287-39-6110



西那須野地区

ビジネスホテル

## 心づくしの宿 めりや

那須塩原市塩原454  
Tel.0287-32-2340



塩原地区

旅館

## 旅館 上会津屋

那須塩原市塩原745  
Tel.0287-32-2734



塩原地区

旅館

## 源泉の湯 東や

那須塩原市塩原町下塩原1548-1  
Tel.0287-32-3636



塩原地区

旅館

## たちばな家

那須塩原市上塩原458  
Tel.0287-32-2763



塩原地区

旅館

## ゆとりろ那須塩原

那須塩原市塩原1115-2  
Tel.070-1275-0431



塩原地区

旅館

## HOTEL SOUMAYA

那須塩原市新朝日4-21  
Tel.0287-63-3436



西那須野地区

ビジネスホテル

## ホテルルートイン 第二西那須野

那須塩原市東三島2丁目102-2  
Tel.0287-39-6110



西那須野地区

ビジネスホテル

## 那須マロニエホテル

那須塩原市井口546-1  
Tel.0287-37-7770



西那須野地区

ビジネスホテル

## ビジネスホテル アジサイ

那須塩原市井口532-7  
Tel.0287-36-8181



西那須野地区

ビジネスホテル

## ホテルアライ

那須塩原市鍋掛1088-24  
Tel.0287-63-1188



黒磯地区

ビジネスホテル

## 那須ミッドシティホテル

那須塩原市方京1-1-10  
Tel.0287-67-1400



黒磯地区

ビジネスホテル

## 加登屋旅館

那須塩原市板室859  
Tel.0287-69-0201



黒磯地区

旅館

## 那須塩原市で合宿や大会を考えている方へ



# がワンストップサポート!!

那須塩原スポーツコミッションは、市内での宿泊を伴うスポーツ合宿や大会等の開催をお考えの方の総合窓口として、施設の仮予約、宿の紹介など開催に向けたサポートのほか、食事、観光、アクティビティなどの案内も行います!ぜひお問い合わせください!



施設の予約取れる?  
宿は空いているかな?  
そもそもどこに相談したらいいの?

そんな時は那須塩原スポーツ  
コミッションにご相談ください!



\\公式HP/



\\相談フォーム/



快適な合宿・大会を!

皆さんの相談やお困りごとに  
専任スタッフが全力でサポート  
させていただきます!



# 観光・グルメ情報

那須塩原市は、温泉をはじめ、四季を堪能できる大自然や広大で  
のどかな土地で育った食材を使った料理などをゆったり堪能できます。

## SPA 塩原温泉・板室温泉

那須塩原市の自慢の一つが温泉！  
約1200年の歴史を持ち、豊富な泉質と効果を持つ塩原温泉と古くから下野の薬湯と呼ばれる  
効果抜群な板室温泉は、スポーツで疲れた身体を優しく癒してくれます。



塩原温泉・板室温泉  
総合ガイドブック



国内最大級の足湯もあります！

## NATURE 自然

那須塩原市は日光国立公園エリアにあり、広大な自然は市が誇る  
地域資源です。  
吊り橋や滝、湿原、日帰りで楽しめるトレッキングコースなどがあり、  
四季折々の自然を満喫できます！



紅の吊橋



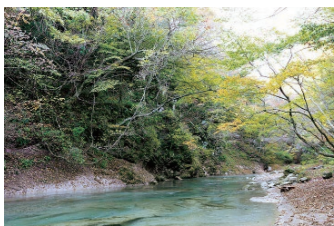
もみじ谷大吊り橋



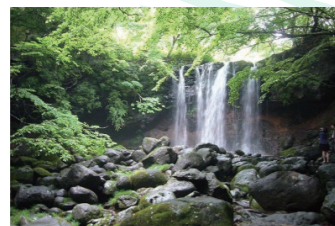
Eバイク



SUP



木ノ俣園地



乙女の滝



スキー場



ゴルフ場

## SPORTS スポーツ&アクティビティ

那須塩原市の豊かな自然は様々なスポーツやアクティビティ、  
アウトドアの場として多くの方に愛されています。  
Eバイク、SUP、スキー、ゴルフなどができる多彩なフィールドがあり、  
合宿の合間のリフレッシュや仲間との思い出作りに最適です！

那須塩原観光局ホームページ

那須塩原市の  
観光情報はこちら



## FOODS 食べ物

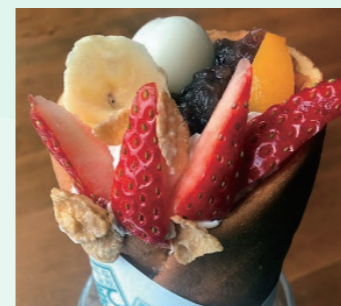
### 高原野菜

しおばらの大根とかぶをは、一度食べたら他の産地のものは  
食べられないという人もいるほど！  
みずみずしい大根と驚くほど滑らかなかぶをぜひ味わってください！



### 乳製品

那須塩原市は生乳産出額本州1位！その生乳を使用した乳製品が  
たくさんあります。牛乳、チーズ、ヨーグルト、ソフトクリーム・・・  
あなたのお気に入りの乳製品を見つけよう！



### とて焼き

見た目はクレープのようですが、  
那須塩原産の牛乳と卵を使用し  
たカステラのような生地に、中身  
はスイーツ系や食事系の具材を  
合わせた塩原温泉のご当地グル  
メです！  
提供するお店は11店舗あり、こ  
ちらも食べ比べてみてください。



### スープ入り 焼きそば

いわずと知れた本市のB級グ  
ルメ！  
お店により味や具材が違うの  
で、食べ比べするのも👍

## SHOPPING 買い物・お土産

### 那須塩原市は農業や酪農が盛ん！

市内には道の駅「湯の香しおばら」と「明治の森・黒磯」  
があり、朝採れの新鮮な野菜、生産産出額本州1位の  
生乳を使用した乳製品、  
地酒などを取り揃えており、お土産選びに困ることはあ  
りません！



湯の香しおばら



明治の森・黒磯

### 那須ガーデンアウトレット

ファッション、スポーツ&アウトドア、飲食店、  
那須地域の特産物やお土産がそろっています。

### CHEESE GARDEN

全国的に有名な「御用邸チーズケーキ」  
はお土産に人気！



### 那須千本松牧場

搾りたての生乳を使用したソフト  
クリームは絶品です！



### 那須塩原ブランド

「那須塩原らしさ」「独自性」「信頼性」「魅力度」を基準に厳選された農産物や特産品です！  
本市の魅力象徴する商品でどれも本当においしい！

ぜひのぞいてみてください！



# ACCESS

## 那須塩原市について

那須塩原市は、栃木県北部に位置し、東京から東北新幹線で約70分、東北自動車道で約2時間半と首都圏からのアクセスが良く、高原性の冷涼な気候でスポーツを行うのに最適な地域です！

那須塩原市はなんといっても泉質豊富な温泉が魅力です！全国有数の塩原温泉・板室温泉は、スポーツの後の疲れを優しく癒してくれます。

また、自然豊かな地域資源を活用したアクティビティ、生乳産出額全国第2位を誇る牛乳、新鮮で栄養満点な食材で全国の皆様のお越しをお待ちしております！

## 那須塩原へのアクセス



### 新幹線で那須塩原へ

東京駅から **東北新幹線** 約**75分**

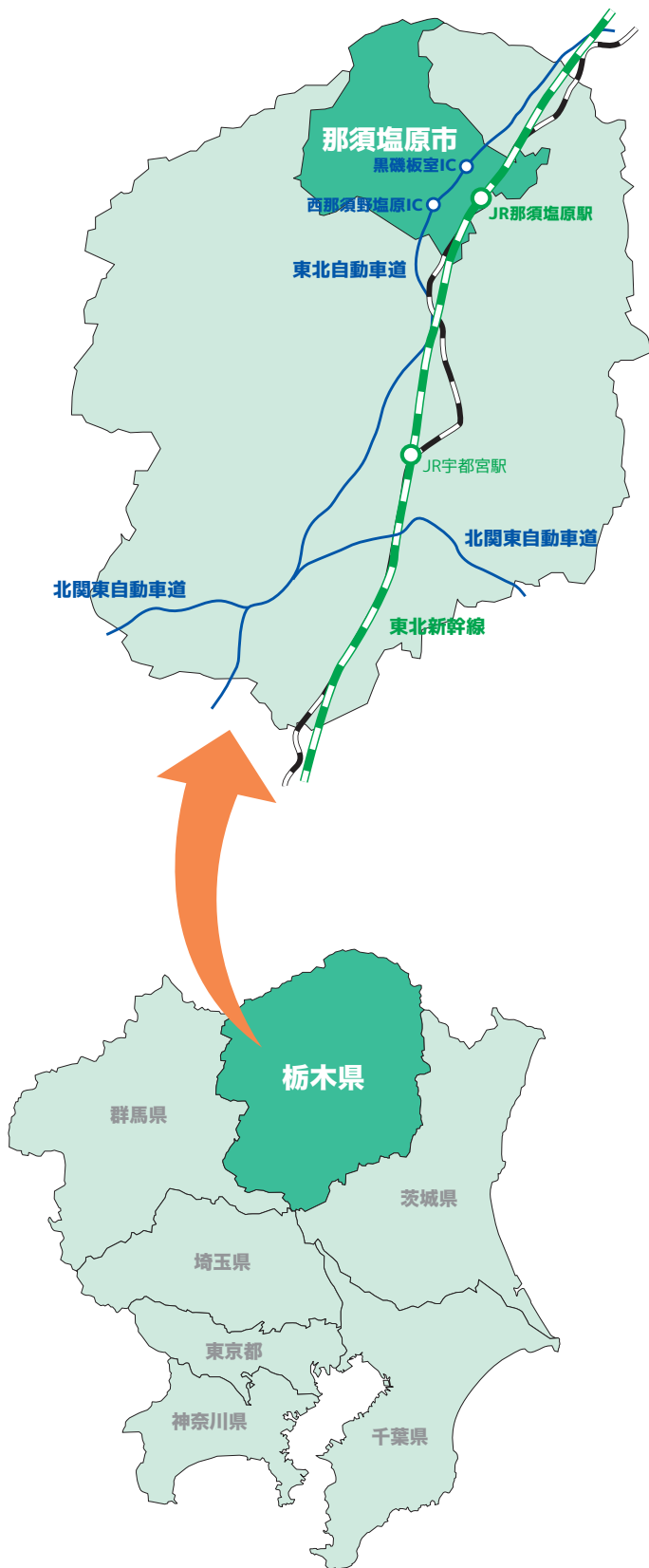
仙台駅から **東北新幹線** 約**80分**



### 車で那須塩原へ

浦和ICから **東北自動車道**  
西那須野塩原ICまで **134.3km** 黒磯板室ICまで **140.6km**

郡山ICから **東北自動車道**  
黒磯板室ICまで **71.0km** 西那須野塩原ICまで **77.3km**



## 那須塩原スポーツコミッション

Nasushiobara Sports Commission

那須塩原スポーツコミッション(那須塩原市役所ツーリズム振興課内)  
〒325-8501 栃木県那須塩原市共墾社108番地2  
TEL:0287-62-7156 URL <https://nasushiobara-sc.jp>

\ HP /



\ instagram /

